

СИСТЕМА **KAN-therm**

PP

Высокое качество
за разумную цену



СИСТЕМА KAN-therm PP – это комплексная инсталляционная система, состоящая из труб и соединителей изготовленных из полипропилена PP-R (тип 3).

Соединение элементов системы происходит через муфтовую сварку (полифузионная термическая сварка) при помощи электрических сварочных аппаратов. Технология сварки, благодаря однородному соединению, гарантирует исключительную герметичность и механическую прочность системы.

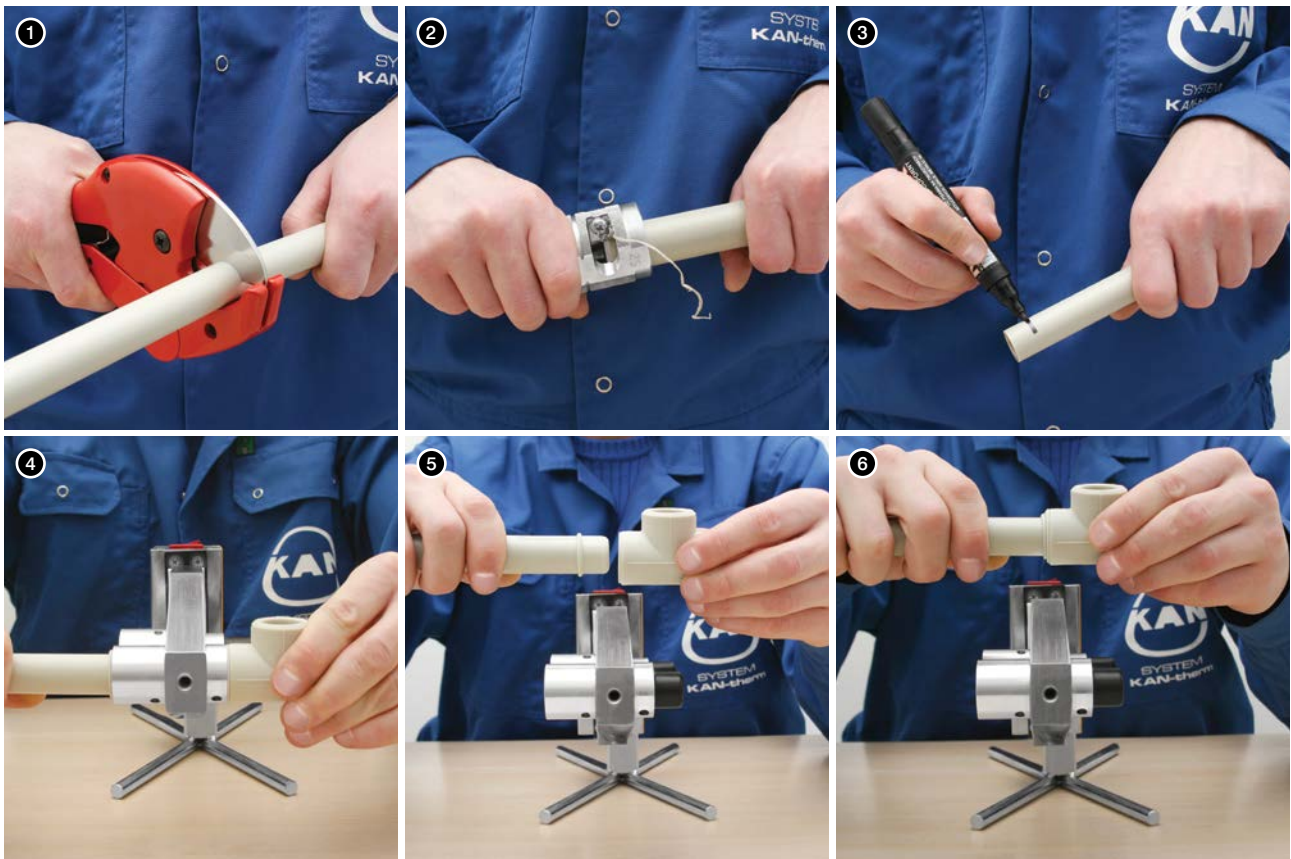
Система KAN-therm PP представлена 5 видами труб (однородные трубы PN10, PN16, PN20, многослойные армированные трубы Stabi Al PN16, PN20 и многослойные армированные стекловолокном трубы PN16 и PN20 Glass) в диапазоне диаметров 16-110 мм.

Область применения:

- холодное и горячее водоснабжение,
- системы центрального отопления,
- оборудование сжатого воздуха,
- бальнеологическое оборудование,
- оборудование сельского хозяйства и садоводства,
- трубопроводы в промышленности,
- трубопроводы для судостроения.

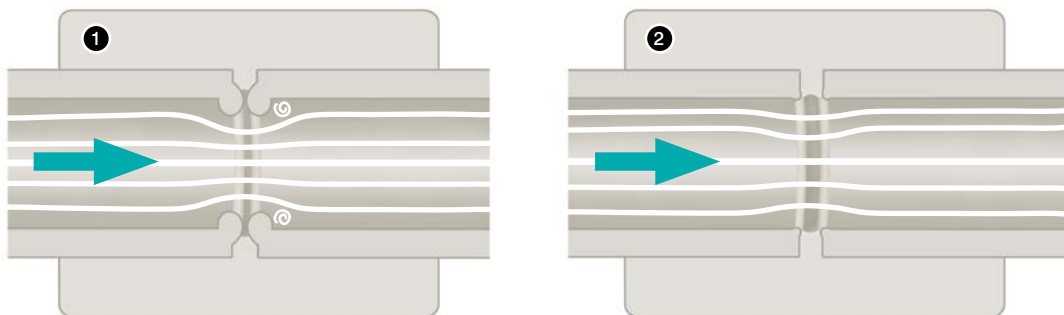
www.kan-therm.com

ISO 9001



СИСТЕМА KAN-therm PP Техника соединений

1. Отрезание труб ножницами.
2. Удаление алюминиевого слоя инструментом для зачистки труб (касается только труб Stabi Al).
3. Обозначение глубины сварки.
4. Нагрев трубы и соединителя.
5. Соединение элементов.
6. Фиксация и охлаждение соединения.



1. Фитинг конкуренции - отсутствие явного стопора в конструкции (вероятность чрезмерного напыла материала) и заужения диаметра на дуге.
2. Фитинг KAN-therm PP - специальный стопор в конструкции (ограничение напыла материала), а также отсутствие заужения диаметра на дуге.

Представительство фирмы KAN в Украине:

ООО КАН
 04209 Киев, ул. Богатырская 11,
 Тел.: +38 (044) 221-42-10,
 Тел./факс: +38 (044) 489-95-02,
 e-mail: kiev@kan.net.ua



SKZ

kiwa
 Partner for progress



www.kan-therm.com

ISO 9001